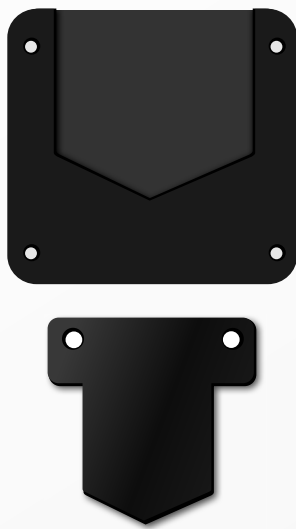


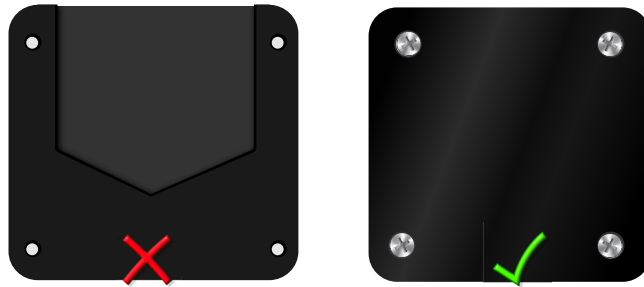
MONTAGEANLEITUNG

lynk pro Bluetooth Controller Wandhalterung



Giesemann Aquaristic GmbH
Bürdestr. 14 · D-41334 Nettetal
Tel. +49 - 2157 / 81 29 90
Fax +49 - 2157 / 81 29 99
www.giesemann.de
info@giesemann.de

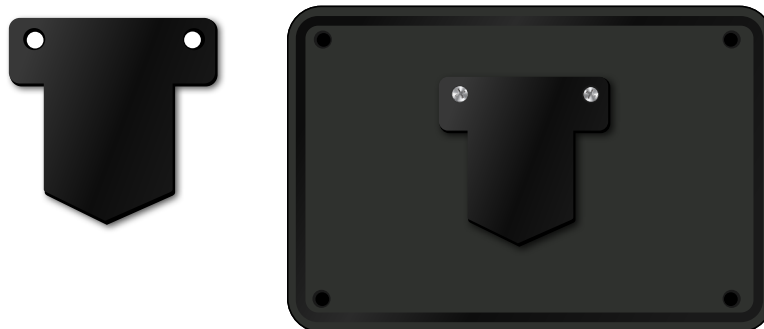
- 1** Befestigen Sie die Trägereaufnahme an der Wand oder an einem anderen festen Untergrund ihrer Wahl. Beachten Sie dabei die Länge des Systemkabels Ihrer Leuchten und darauf, dass sich das Gerät nach der Montage in einem vor Wasser und Spritzwasser geschützten Bereich befindet. Die Trägereaufnahme wird so montiert, dass die Aussparung der Aufnahme nicht für Sie sichtbar zur Wand zeigt.



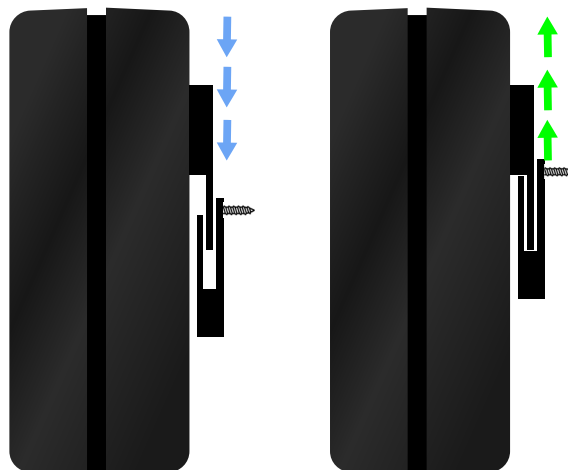
Befestigungsmaterial zum Anschrauben der Trägereaufnahme ist nicht Bestandteil des Lieferumfangs, da je nach Untergrund (Mauerwerk, Holz, Metall, Kunststoff) entsprechende Schrauben verwendet werden müssen

- 2** Montieren Sie die mitgelieferte Haltevorrichtung an Ihrer lynk por Box. Verwenden Sie dazu ausschließlich die mitgelieferten Schrauben, da diese über die benötigte und maximale Länge verfügen.

Längere Schrauben können zu Schäden an der Elektronik führen.



- 3** Die lynk pro Box wird nun einfach von oben in die montierte Trägervorrichtung eingeschoben und kann einfach im Nachgang jederzeit wieder nach oben herausgeschoben werden.



LIEFERUMFANG & SICHERHEITSHINWEISE



Verehrter Kunde, vielen Dank für Ihr entgegengebrachtes Vertrauen in die Giesemann-Qualitätsprodukte.

Unsere Erfahrungen im Bereich der Aquaristik sowie der modernen Beleuchtungstechnik garantieren den Qualitätsstandard unserer Produkte. Bitte lesen Sie diese Bedienungsanleitung aufmerksam durch, um eine optimale Funktion und Betriebssicherheit über Jahre zu gewährleisten.

Eine Nichtbeachtung der nachfolgenden Punkte kann gefährlich sein oder sogar gegen bestehende Richtlinien verstoßen.



Alle Giesemann Produkte sind mit dem CE-Zeichen ausgestattet. Dieses Zeichen finden Sie im Regelfall auf dem Typschild in der Leuchte oder auf der externen Steuerbox.



Prüfen Sie bitte nach dem Auspacken den einwandfreien Zustand Ihrer Leuchte / Zubehör / Steuerung und den Lieferumfang auf Vollständigkeit. Beschädigungen müssen unverzüglich Ihrem Fachhändler gemeldet werden, um eventuelle Garantieansprüche geltend zu machen.



Die Leuchten / Produkte dürfen nur von autorisiertem Fachpersonal installiert werden. Sie dürfen nicht betrieben werden, falls eine Beschädigung erkennbar ist, eine Fehlfunktion auftritt, oder nach Sturz, Eintauchen ins Wasser oder anderweitiger Mängel.



Die beschriebenen Produkte sind ausschließlich zur Steuerung einer Beleuchtung und Zusatzbeleuchtung von Aquarien in Innenräumen vorgesehen. Das Produkt darf weder auf den Aquarienrand gelegt noch in oder hinter Verkleidungen oder Abdeckungen installiert werden.

Die elektrischen Betriebsgeräte sind unbedingt vor direktem Spritzwasser und Feuchtigkeit zu schützen.



Verpackungsmaterialien dürfen nicht zum Spielen verwendet werden: es besteht Erstickungsgefahr!



Öffnen Sie niemals im Betrieb das Gehäuse. Lebensgefahr!



Betreiben Sie ausschließlich die entsprechenden Giesemann Produkte mit diesem Montagehalter.



Bei Reinigungsarbeiten ist besonders darauf zu achten, dass keine Feuchtigkeit in das Innere der Box gelangt. Achten Sie darauf, dass in jedem Fall immer ein ausreichender Wärmeaustausch stattfinden kann.

Bei unsachgemäßer Benutzung erlöschen jegliche Garantieansprüche.



Um das Gehäuse sauber zu halten genügt die regelmäßige Pflege mit einem Tuch. Beachten Sie bitte, dass Salzablagerungen immer sofort entfernt werden müssen, da sonst selbst hochwertige Oberflächen mit der Zeit beschädigt werden. Unterlassene Pflegearbeiten führen zum Garantieverlust.



Entsorgung: Wenn das Gebrauchsende erreicht ist, machen Sie das Produkt unbrauchbar, indem Sie den Stecker aus der Steckdose ziehen und das Kabel durchtrennen. Entsorgen Sie das Produkt entsprechend der in Ihrem Land geltenden Umweltvorschriften. Elektrische Abfälle dürfen nicht zusammen mit Haushaltsabfällen entsorgt werden. Wenden Sie sich für Ratschläge bezüglich des Recyclings an Ihre Kommunalbehörde oder Ihren Händler.

**CE Declaration of Conformity
The company**

Giesemann Lichttechnik & Aquaristik GmbH
Bürdestraße 14 – 41334 Nettetal – Germany

declare under our sole responsibility that the products:

Montagehalterung / lynk pro Bluetooth - Controller

to which this declaration relates are in conformity with the technical requirements of the following European Community directives & standards or other normative documents

- 98/37/EC / - EEC 89/336 - EEC 73/23 AND RELATED AMENDMENTS AND ADDITIONS (B.T.)

The following technical standards and specifications have been observed:

**Safety: EN 60335-1 / EN 60335-2- 55 AND
RELATED AMENDMENTS / EN 292-1-2 / CEI 61-50**

EMC directive: EN 50081-1 / EN 50081-2 and the following amendments / EN 5008

16.05.2021, Nettetal - Germany