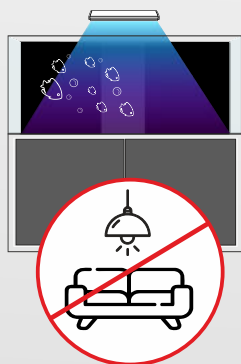


BEDIENUNGSANLEITUNG
GIESEMANN
AQUARIENLEUCHTEN

P U L Z A R
tropic & marine



 **GIESEMANN**
aquaristic

Giesemann Aquaristic GmbH
Bürdestr. 14 · D-41334 Nettetal
Tel. +49 - 2157 / 81 29 90
Fax +49 - 2157 / 81 29 99
www.giesemann.de
info@giesemann.de

LIEFERUMFANG & SICHERHEITSHINWEISE

Verehrter Kunde, vielen Dank für Ihr entgegengebrachtes Vertrauen in die Giesemann-Qualitätsprodukte.



Unsere Erfahrungen im Bereich der Aquaristik sowie der modernen Beleuchtungstechnik garantieren den Qualitätsstandard unserer Produkte.

Bitte lesen Sie diese Bedienungsanleitung aufmerksam durch, um eine optimale Funktion und Betriebssicherheit über Jahre zu gewährleisten.

Eine Nichtbeachtung der nachfolgenden Punkte kann gefährlich sein oder sogar gegen bestehende Richtlinien verstoßen.

Lesen und beachten Sie diese Bedienungsanleitung vollständig vor Inbetriebnahme und Verwendung der Leuchte. Mit Inbetriebnahme der Leuchte stimmen Sie gleichzeitig unseren Garantie- und Gewährleistungsbedingungen zu.

Ein Gewährleistungsanspruch für dieses Produkt ist nur bei einem Totalausfall bzw. einem Ausfall von mehr als 5% der LED gegeben, da die hierdurch resultierende, geringe Lichtstromveränderung der Leistungstoleranz eines Leuchtmittels entspricht. Der Ausfall einzelner LED Chips ist ausdrücklich von jeder Mängelhaftung ausgeschlossen. Eine Garantie oder Gewährleistung entfällt für Schäden oder Mängel, die durch Nichtbeachten der Bedienungsanleitung, unterlassene Pflege, techn. Veränderung sowie ungeeignete Umgebungsbedingungen entstanden sind. Sollten Sie mit den beiliegenden Garantie-/Gewährleistungsbedingungen, auch im Teil, nicht einverstanden sein, nehmen Sie dieses Produkt bitte nicht in Betrieb.

Die Produkte sind für den privaten Hausgebrauch konzipiert und konstruiert. Diese dienen ausschließlich der Beleuchtung von Aquarien und Terrarien und nicht der Allgemeinbeleuchtung.

Bei diesem Produkt handelt es sich Gem. EU 2019/ 2015 Art.2 - Abs. 1a um keine Lichtquelle im Sinne der Verordnung. Daher entfällt die Pflicht zur Anbringung eines Energieeffizienzlabels.



Giesemann übernimmt keine Haftung für Folgen aus nicht bestimmungsgemäßer Verwendung und Nichtbeachtung der Installationsvorschriften.



Achten Sie darauf, dass alle Kabel knickfrei verlaufen, nicht über scharfe Kanten (z.B. Ihrer Aquarienabdeckung) geführt werden, nicht eingeklemmt werden und keine heißen Oberflächen berühren.



PULZAR Lichtmodule sind wasserdicht gemäß IP68 (DIN EN 60529). Dennoch kann sehr hohe Luftfeuchtigkeit innerhalb einer Aquarienabdeckung zum Eintritt von Wasserdampf in das Lichtmodul führen und dieses irreparabel beschädigen.

Sorgen Sie beim Einbau in geschlossenen Abdeckungen für ausreichende Luftzufuhr innerhalb der Abdeckung (großzügige Öffnungen, Ventilator) zur Vermeidung von zu hoher Luftfeuchtigkeit und Kondensat.

LIEFERUMFANG & SICHERHEITSHINWEISE



Alle Giesemann-Leuchten sind mit dem CE-Zeichen ausgestattet. Dieses Zeichen finden Sie im Regelfall auf dem Typschild in der Leuchte oder auf der externen Steuerbox.



Prüfen Sie bitte nach dem Auspacken den einwandfreien Zustand Ihrer Leuchte und den Lieferumfang auf Vollständigkeit. Beschädigungen müssen unverzüglich Ihrem Fachhändler gemeldet werden, um eventuelle Garantieansprüche geltend zu machen.



Die Leuchten dürfen nur von autorisiertem Fachpersonal installiert werden. Diese Leuchten dürfen nicht betrieben werden, falls eine Beschädigung erkennbar ist, eine Fehlfunktion auftritt, oder nach Sturz, Eintauchen ins Wasser oder anderweitiger Mängel.



Die Leuchten dürfen niemals ohne die entsprechenden Schutzscheiben betrieben werden; beschädigte Schutzscheiben sind sofort zu ersetzen, um einen ausreichenden Spritzwasserschutz zu gewährleisten.



Die beschriebenen Leuchten sind ausschließlich zur Beleuchtung und Zusatzbeleuchtung von Aquarien / Terrarien in Innenräumen vorgesehen. Die Beleuchtung ist mit einem Mindestabstand von 15 cm zur Wasseroberfläche oberhalb des Aquariums fest zu installieren und darf niemals unter Wasser betrieben werden. Sie dürfen nicht auf den Aquarienrand gelegt werden.



Die elektrischen Betriebsgeräte (Netzteile und Steuergeräte) sind unbedingt vor direktem Spritzwasser zu schützen.

Sollten Sie Beschädigungen an der Netzleitung, der Zuleitung zur Leuchte, dem Netzteil oder der Leuchte feststellen, trennen Sie das Gerät unverzüglich vom Netz und wenden sich an Ihren Fachhändler oder an den Giesemann Service.

Nehmen Sie nie ein Gerät mit Beschädigungen oder schadhaftem Kabel in Betrieb. Öffnen und reparieren Sie die Betriebsgeräte und Leuchten niemals selbst.

Lebensgefahr!! Nehmen Sie keine Veränderungen an Ihrer Leuchte, dem Netzteil oder den Kabeln vor



Verwenden Sie die Leuchten mit größter Vorsicht, wenn Kinder oder Personen, die die Gefahren nicht einschätzen können, in der Nähe der Leuchten sind.

Verpackungsmaterialien dürfen nicht zum Spielen verwendet werden:

es besteht Erstickengefahr!



Sehen Sie niemals direkt in die Lichtquelle hinein. Helles Licht kann zu Augenverletzungen führen!

LIEFERUMFANG & SICHERHEITSHINWEISE



Wartungsarbeiten an den Leuchten dürfen nur ausgeführt werden, wenn diese von den Haltevorrichtungen abmontiert und vollständig vom elektrischen Netz getrennt wurden. Aus Sicherheitsgründen wird darauf hingewiesen, dass Arbeiten im Aquarium nur dann durchgeführt werden dürfen, wenn die Beleuchtung vollständig vom Netz getrennt wurde (Netzstecker ziehen).



Versuchen Sie nicht, ein LED Lichtmodul oder das Netzteil zu öffnen, da das Beschädigen der inneren Siegel zum Verlust der Garantie führt.



Das Leuchtengehäuse und die Schutzgläser können während des Betriebes sehr warm werden: Vorsicht bei Berührung! Bei Reinigungsarbeiten ist besonders Achten Sie darauf, dass in jedem Fall immer ein ausreichender Wärmeaustausch stattfinden kann.



Bei unsachgemäßer Benutzung erlöschen jegliche Garantieansprüche. Der Transport und die Lagerung der Leuchten muss in der Originalverpackung erfolgen.



Die Leuchten sind aus meerwasserbeständigem Aluminium gefertigt und mit einer hochwertigen Pulverbeschichtung versehen. Um das Gehäuse sauber und die Lichtflächen klar zu halten genügt die regelmäßige Pflege mit einem leicht angefeuchteten Tuch. Beachten Sie bitte, dass Salzablagerungen immer sofort entfernt werden müssen, da sonst selbst hochwertige Oberflächen mit der Zeit beschädigt werden. Unterlassene Pflegearbeiten führen zum Garantieverlust.



Entsorgung: Wenn das Gebrauchsende erreicht ist, machen Sie die ausgedienten Leuchten unbrauchbar, indem Sie den Stecker aus der Steckdose ziehen und das Kabel durchtrennen. Entsorgen Sie die Leuchten entsprechend der in Ihrem Land geltenden Umweltvorschriften. Elektrische Abfälle dürfen nicht zusammen mit Haushaltsabfällen entsorgt werden. Wenden Sie sich für Ratschläge bezüglich des Recyclings an Ihre Kommunalbehörde oder Ihren Händler.

Hersteller- / Konformitätserklärung

Nachfolgend wird bestätigt, dass das PULZAR G3 LED Modul hinsichtlich der Konzeption und Bauart sowie der von uns in Verkehr gebrachten Ausführung allen Bestimmungen und grundlegenden Sicherheitsanforderungen der:

- Niederspannungsrichtlinie 2006/95/EG
- Elektro-Altgeräte-Richtlinie (WEEE) 2002/96/EG
- EMV-Richtlinie 2004/108/EG
- Produktsicherheitsrichtlinie 2001/95/EG
- ERP Richtlinie 2009/125/EG

sowie den anzuwendenden Normen:

- DIN EN 60598-1 (Leuchten – allgemeine Anforderungen und Prüfungen)
- DIN EN 60598-2-11 (Besondere Anforderungen Aquarienleuchten)
- DIN EN 62471 (Photobiologische Sicherheit von LED) entsprechen.



Bei nicht mit der GIESEMANN Lichttechnik GmbH abgestimmten Änderungen der Leuchten verliert diese Erklärung Ihre Gültigkeit

CE Declaration of Conformity

The company

Giesemann Lichttechnik & Aquaristik GmbH
Bürdestraße 14 – 41334 Nettetal – Germany
declare under our sole responsibility that the products:

AURORA V8

to which this declaration relates are in conformity with the technical requirements of the following European Community directives & standards or other normative documents

- 98/37/EC / - EEC 89/336 - EEC 73/23 AND RELATED AMENDMENTS AND ADDITIONS (B.T.)

The following technical standards and specifications have been observed:

Safety: EN 60335-1 / EN 60335-2- 55 AND RELATED AMENDMENTS / EN 292-1-2 / CEI 61-50

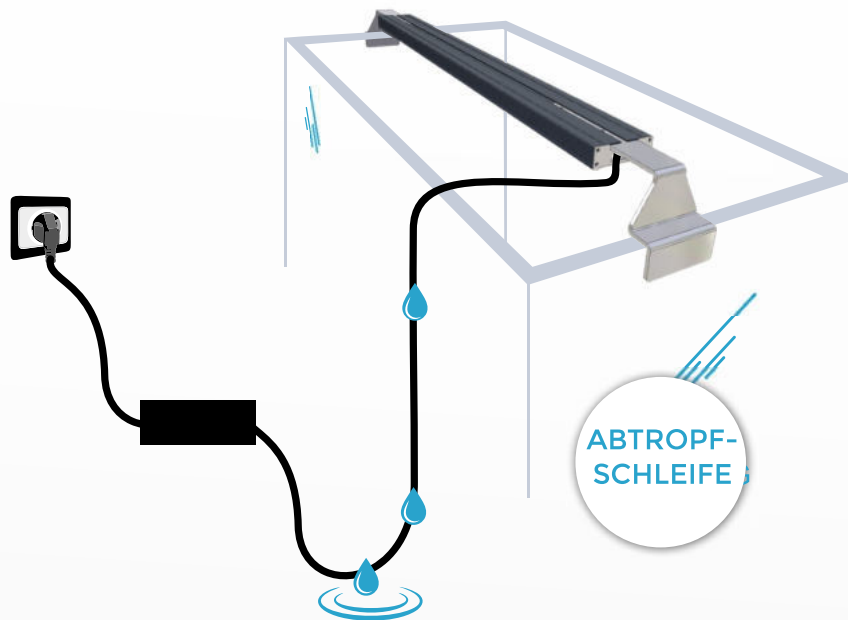
EMC directive: EN 50081-1 / EN 50081-2 and the following amendments / EN 5008

16.05.2021, Nettetal - Germany

INSTALLATION

- 1 Platzieren Sie das Netzteil an einem geeigneten Platz, der sicherstellt, dass Kontakt mit Wasser (Hineinfallen, Spritzwasser oder Kondensatbildung) ausgeschlossen ist.

Zwischen der Leuchte und dem Netzteil muss das Zuleitungskabel eine Abtropfschleife bilden, damit Tropfwasser nicht in das Netzteil gelangen kann.



2 DAS NETZTEIL

Ihre Leuchte ist separaten Netzleitungen sowie mit Netzteilen mit elektronischer Regelung ausgestattet, die konstante Stromparameter liefern. Die Eingangsspannung beträgt 100–240V Wechselspannung 50/60 Hz.



Benutzen Sie für Ihr Lichtmodul ausschließlich nur die original Netzteile - andere Netzteile können zu irreparablen Schäden an der Leuchte führen!

Verbinden Sie zuerst das Netzteil mit dem Kabel der Leuchte. Stecken Sie erst danach den Netzstecker des externen Netzteils in die Steckdose. Die Gleichstromverbindung zwischen dem Netzteil und der Leuchte darf in keiner Weise verändert werden.



Versuche, in diese Verbindung mit Reglern oder ähnlichem einzugreifen, führen zum umgehenden Verlust der Garantie.

HINWEIS:

Netzteile dürfen nicht in Umgebungen mit hoher Luftfeuchte betrieben werden. Installieren Sie das Netzteil nur in trockener Umgebung mit ausreichender Luftzirkulation und geschützt vor Spritz- und Tropfwasser!

INSTALLATION / MONTAGE

- 3** Die PULZAR G3 bietet Ihnen verschiedene flexible Möglichkeiten der Montage. Optional erhältlich und nicht im Lieferumfang können sie Ihr Pulzar G3 Modul wie folgt montieren / befestigen:

Giesemann Stahlseilaufhängung
Giesemann Montageschieber zur Befestigung in einer Abdeckung
Giesemann Aquarien-Aufsatzhalter



AUFSATZHALTER



MONTAGESCHIEBER



SEILSYSTEM

4 Montageoptionen

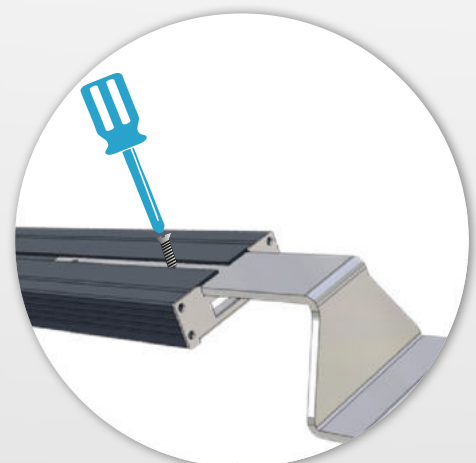
Bitte beachten Sie bei allen Montagevarianten die korrekte Installation Ihres PULZAR G3 Lichtmoduls am oder über Ihrem Aquarium. Das PULZAR LED Modul darf nicht in der Nähe von Sprudelsteinen, Ausströmern, oder Pumpeneinläufen montiert werden um den Eintritt von Wasserdampf und feinen Wassermolekülen zu vermeiden.

- !** Stellen Sie sicher, dass ein Mindestabstand zwischen der Wasseroberfläche und der Unterseite des Lichtmoduls von 60 mm eingehalten wird. Sorgen Sie für eine feste und sichere Montage des Moduls oberhalb des Aquariums um ein Hineinfallen des PULZAR LED Modul ins Wasser zu vermeiden.

AQUARIEN-AUFSATZHALTER

Schieben Sie die Aquarienhalter an jedem Ende des PULZAR Lichtmoduls in die obere Führungsschiene und platzieren es dann an gewünschter Stelle des Aquarienrandes.

Arretieren Sie nun die Position mit Hilfe der Schraube am Aquarienhalter



Montageoptionen

PULZAR STAHLSEILSET

Mit dem Stahlseilset (Art.Nr. 20.300.013-3) lässt sich das PULZAR Lichtmodul komfortabel über dem Aquarium als Hängeleuchte betreiben.

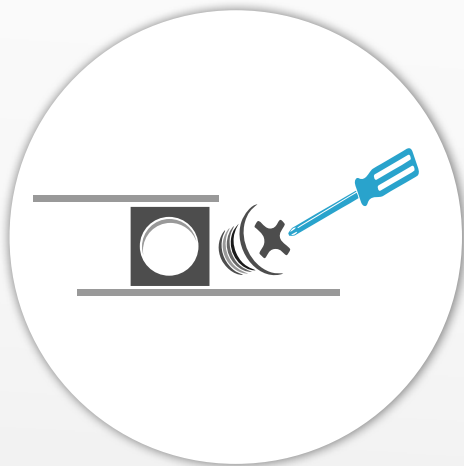


Stellen Sie sicher, dass ein **Mindestabstand** zwischen der Wasseroberfläche und der Unterseite des Lichtmoduls von **100 mm** eingehalten wird.

Schieben Sie die beiden M5 Gewindeplatten in die obere Führungsschiene des PULZAR Moduls. Schrauben Sie nun die Seilhalter in die Gewindeöffnung der Platte. Stellen Sie die gewünschte Position durch Verschieben in der Führungsnut ein und schrauben den Seilhalter entsprechend fest.

Montieren Sie die Seilhalter an Ihrer Zimmerdecke und führen das Stahlseil in die Seilhalter ein.

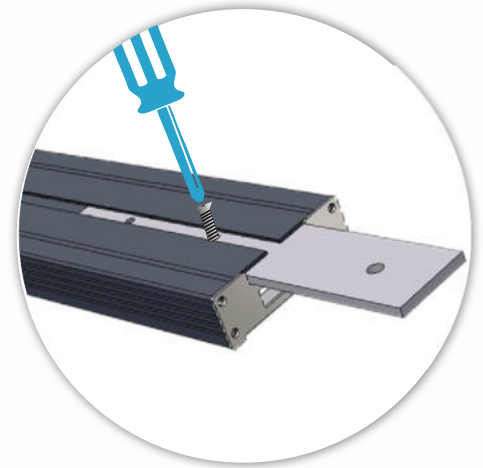
Durch ziehen des Seils kann die Leuchte nach oben bewegt werden, durch Drücken des Arretier Knopfes am Seilhalter kann die Leuchte abgesenkt werden



PULZAR MONTAGESCHIEBER SET

Mit den Montageschiebern (Art.-Nr.20.120.452) ist eine flexible Montage des PULZAR an bestehende Aquarienabdeckungen oder zur Auflage auf dem Aquarium möglich. Schieben Sie die beiden Montageschieber in die Führungsschiene Ihres PULZAR LED Moduls und fixieren die Länge mithilfe der beiden Schrauben.

Mithilfe der Bohrungen lässt sich der Montageschieber nun an unterschiedliche Aquarienabdeckungen anschrauben. Bei der Montage in Aquarienabdeckungen müssen diese eine ausreichende Belüftung zum Beispiel durch großzügige Öffnungen oder einen Ventilator sicherstellen, da Wasserdampf das Lichtmodul eventuell beschädigen kann.



Übrigens:

mit Hilfe des Montageschiebers lassen sich auch zwei PULZAR LED Module in Längsrichtung verbinden, um z.B. größere Aquarien zu beleuchten



Stellen Sie sicher, dass ein Mindestabstand zwischen der Wasseroberfläche und der Unterseite des Lichtmoduls von 60 mm eingehalten wird.



Reinigen Sie das Lichtmodul regelmäßig mindestens 1x pro Woche um Verschmutzungen und Verringerung der Licht-leistung durch erblindete Schutzscheiben zu vermeiden.

Sorgen Sie für eine feste und sichere Montage des PULZAR Moduls um ein Eintauchen ins Wasser zu vermeiden.

Sorgen Sie beim Einbau in geschlossenen Abdeckungen für ausreichende Luftzufuhr innerhalb der Abdeckung (großzügige Öffnungen, Ventilator) zur Vermeidung von zu hoher Luftfeuchtigkeit und Kondensat.

Das PULZAR Lichtmodul darf, aufgrund der Eigenerwärmung, nicht auf brennbaren Materialien montiert werden.

Montageoptionen

PULZAR – Einbau in die SPHERA Aquarienabdeckung

Die SPHERA Aquarienabdeckung ist bereits mit einer Aufnahmeschiene für das Lichtmodul ausgestattet. Dieses wird einfach in das mittlere Tragprofil der SPHERA eingeschoben. Das Aluminiumprofil sorgt dabei für eine zusätzliche Kühlung des PULZAR LED Lichtmoduls



Sorgen Sie beim Einbau in die Abdeckungen für ausreichende Luftzufuhr, ggf. durch Entfernung oder Öffnung einer Abdeckklappe, insbesondere bei Verwendung mehrerer PULZAR in einer Abdeckung.

Schaffen Sie großzügige Öffnungen oder durch Zusatzbelüftung durch einen Ventilator um Schäden durch Wasserdampf zu vermeiden.



Steuerung

Neben dem herkömmlichen An- und Abschalten mithilfe einer Zeitschaltuhr oder smarten Steckdose kann die **PULZAR G3** über eine kabelgebundene **Light-Controlbox** gesteuert werden oder komfortabel mit unserer **Wi-Fi lynk Box**.

Die Anleitungen zur Steuerung erhalten sie gesondert mit den entsprechenden Produkten.



HILFE BEI DER FEHLERSUCHE

Wir haben uns größte Mühe mit der Leuchte, der Software und den zugehörigen Beschreibungen gegeben. Trotz größter Sorgfalt und allerlei technischer Mithilfe – unsere Produkte wurden von Menschen gemacht.

Daher können Fehler nicht ausgeschlossen werden. Über konstruktive Kritik und Anregungen freuen wir uns. Hilfe bei Verständnisfragen oder bei technischen Problemen finden Sie im Support-Bereich unter:

www.giesemann.de/FAQ